

SUPRA

РУКОВОДСТВО ПО ЭКСПЛУАТАЦИИ ПЫЛЕСОС БЫТОВОЙ

VCS-2090



- Мощность 2000 Вт
- Мощность всасывания 380 Вт
- Система мультифилтрации, включая HEPA-фильтр
- Универсальная щетка для пола/ковра
- Длинный сетевой шнур 6 м
- Низкий уровень шума 84 дБ
- Ручка для переноски

Благодарим Вас за приобретение пылесоса SUPRA. Пожалуйста, внимательно изучите настоящее Руководство. Оно содержит важные указания по безопасности, эксплуатации прибора и по уходу за ним. Позаботьтесь о сохранности настоящего "Руководства по эксплуатации" и, если машинка для стрижки волос перейдет к другому хозяину, передайте его вместе с прибором.

СОДЕРЖАНИЕ

| | |
|---------------------------------------|---|
| Указания по технике безопасности..... | 3 |
| Комплектация..... | 4 |
| Устройство пылесоса..... | 4 |
| Сборка..... | 5 |
| Эксплуатация..... | 6 |
| Чистка и уход..... | 7 |
| Дополнительная информация..... | 9 |
| Технические характеристики..... | 9 |

УКАЗАНИЯ ПО ТЕХНИКЕ БЕЗОПАСНОСТИ

При разработке и производстве наших изделий мы стремимся сделать безопасным пользование ими.

Кроме того, мы просим Вас соблюдать обычные меры безопасности при работе с электроприборами и выполнять следующие меры предосторожности:

1. Перед подключением пылесоса проверьте, соответствует ли рабочее напряжение и мощность устройства (указана в данном руководстве и на корпусе пылесоса) напряжению в электросети и мощности электрической розетки
2. Всегда следует отключать пылесос от сети, если вы не пользуетесь пылесосом, а также перед его очисткой.
3. Перед тем как отключить пылесос от сети, выключите его кнопкой включения/выключения.
4. Никогда не вынимайте вилку из розетки электросети, дергая ее за сетевой шнур или за сам пылесос.
5. Не рекомендуется пользоваться электрическим удлинителем для подключения пылесоса.
6. Запрещается использовать пылесос при поврежденном сетевом шнуре или вилке. Дефекты и повреждения сетевого шнура могут быть устранены только в сервисном центре, неквалифицированный ремонт может стать причиной несчастного случая или травмы пользователя.
7. Регулярно проверяйте состояние гибкого шланга. Не используйте пылесос, если шланг поврежден.
8. Не ставьте пылесос на сетевой шнур. Следите, чтобы шнур не соприкасался с острыми краями или горячими поверхностями и чтобы он не пережимался дверью. Запрещается перемещать пылесос, тяня или дергая за сетевой шнур.
9. Запрещается погружать пылесос в воду и другие жидкости или пылесосить мокрую поверхность. Не касайтесь пылесоса или сетевого шнура мокрыми руками или ногами.
10. Пылесос при работе должен находиться в горизонтальном положении, следите за устойчивостью пылесоса на лестнице.
11. Запрещается устанавливать пылесос на края устройства или класть его на боковые стороны
12. Используйте пылесос только для домашней уборки. Запрещается использовать пылесос на улице.
13. Используйте прибор только по его прямому назначению только таким образом, как указано в руководстве.

14. Пылесос предназначен для уборки поверхностей, загрязненных пылью
15. Не используйте пылесос для уборки поверхностей, загрязненных пищевыми продуктами (сахарный песок, соль, мука и пр. сыпучие продукты), а также поверхностей, загрязненных строительными материалами (побелка, песок, земля, цемент и пр.).
16. Запрещается убирать пылесосом какие-либо жидкости.
17. Запрещается убирать пылесосом горячий пепел, угольки, окурки и т.д.
18. Не убирайте пылесосом краситель, используемый в принтерах или копировальных машинах, т.к. он является электропроводящей смесью. Краситель полностью не удаляется из фильтра, поэтому он попадает в окружающий воздух через вытяжной вентилятор.
19. Запрещается убирать пылесосом острые предметы, иголки, канцелярские кнопки, скрепки и т.п.
20. Запрещается использовать пылесос без пылесборника и фильтра.
21. Не закрывайте воздуховыпускные отверстия пылесоса.
22. Не используйте пылесос слишком близко от источников тепла (например, радиаторов или печей).
23. Никогда не оставляйте включенный пылесос без присмотра.
24. Не позволяйте детям использовать пылесос без Вашего присмотра. Не разрешайте детям играть с ним и не оставляйте маленьких детей вблизи пылесоса без присмотра.
25. Данный прибор не предназначен для пользования людьми с ограниченными физическими, сенсорными или умственными возможностями, с недостатком знания или опыта, если за ними не присматривают лица, ответственные за из безопасность, или им не были даны подробные разъяснения по работе с прибором.
26. Во время работы держите волосы, пальцы, одежду на достаточном расстоянии от насадки и движущихся частей пылесоса.
27. Во всех случаях, кроме кратковременного включения (менее чем на 1 минуту), извлеките сетевой шнур более, чем на 2/3, иначе возможен перегрев или повреждение шнура и механизма смотки
28. Если насадка, удлинительная трубка, шланг или всасывающее отверстие пылесоса засорились, немедленно отключите пылесос, удалите мусор и снова включите пылесос.

29. При возникновении неустраняемых неполадок, пожалуйста, обратитесь к квалифицированному персоналу специализированного сервисного центра.
30. Производитель не несет ответственность за повреждения, которые возникли вследствие неправильного обращения пользователем.

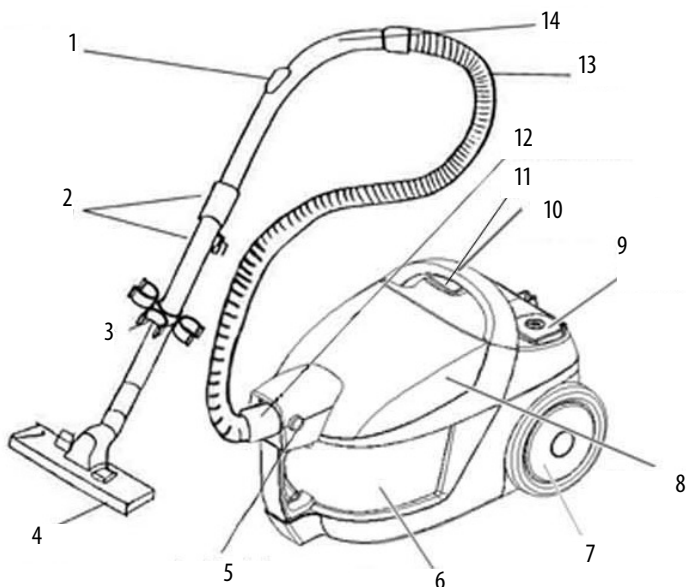
КОМПЛЕКТАЦИЯ

| | |
|----------------------------|---|
| Гибкий шланг | 1 |
| Трубка | 1 |
| Пылесос | 1 |
| Инструкция по эксплуатации | 1 |
| Набор насадок | 1 |

УСТРОЙСТВО ПЫЛЕСОСА

ПРИМЕЧАНИЯ:

Все изображения в данном руководстве приведены в качестве примеров, реальное изделие может отличаться от изображения.



1. Регулятор мощности всасывания на ручке
2. Телескопическая трубка
3. Держатель насадок
4. Щетка для пола/ковра
5. Ручка
6. Гибкий шланг
7. Соединитель гибкого шланга
8. Кнопка включения/выключения
9. Ручка для переноски
10. Кнопка автоматической смотки шнура
11. Кнопка открытия верхней крышки
12. Контейнер для сбора пыли
13. Колесо
14. Верхняя крышка



Щетка для чистки мягкой мебели, шкафов, занавесок

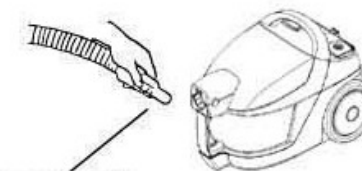
СБОРКА

Перед тем как устанавливать или снимать насадку, всегда отсоединяйте шнур питания от электросети.

Установка и съем гибкого шланга



Щетка для пола/ковра



Hose connector button

Вставьте соединитель гибкого шланга в воздухоприемное отверстие и нажмите, пока не услышите щелчок. Чтобы снять гибкий шланг, нажмите кнопку на соединителе гибкого шланга, а затем потяните и снимите шланг.

Установка трубки и насадок



Насадка для чистки обивки мебели



Насадка для чистки углов и щелей



Ручка

Телескопическая трубка



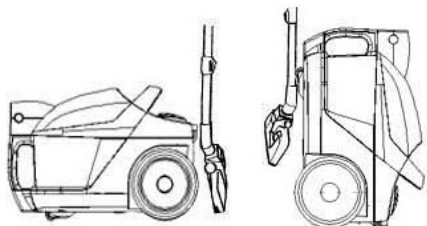
Телескопическая трубка



Щетка для ковра/пола

Вращая с усилием, вставьте ручку в верхнюю часть трубки. Аналогичным способом соедините две части трубки, а затем на конец трубки установите подходящую насадку.

Удобное хранение



Зафиксируйте телескопическую трубку с насадкой на корпусе пылесоса, как показано на рисунке.

ЭКСПЛУАТАЦИЯ

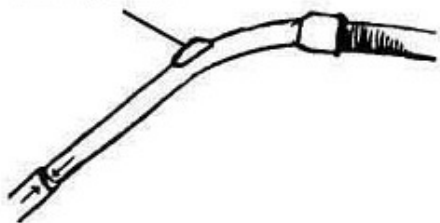
1. Перед использованием пылесоса, отмотайте сетевой шнур на нужную длину и вставьте вилку в розетку электросети. Желтая отметка на сетевом шнуре указывает на то, что сетевой шнур вытянут на требуемую длину. Не вытягивайте сетевой шнур до красной отметки!

Кнопка включения/выключения



2. Нажмите кнопку включения/выключения, чтобы включить пылесос. Чтобы его выключить, нажмите кнопку еще раз.

Регулятор мощности всасывания



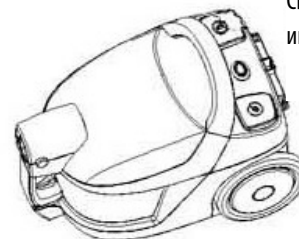
3. Регулятором на ручке отрегулируйте мощность всасывания. Для чистки пола устанавливайте высокую мощность. Для чистки ковров, книг, мебели и т.п. устанавливайте низкую мощность.

Кнопка автоматической смотки шнура



4. Для того чтобы убрать сетевой шнур, одной рукой нажмите кнопку автоматической смотки шнура, а другой рукой придерживайте шнур во избежание повреждений.

Световой индикатор



5. Если во время работы пылесоса загорается световой индикатор, это значит, что контейнер для сбора пыли наполнился. Выполните чистку контейнера для сбора пыли.

Если после очистки контейнера индикатор продолжает гореть, это означает, что необходимо провести чистку фильтров.

Внимание!

Вы не сможете эксплуатировать пылесос, пока горит световой индикатор.

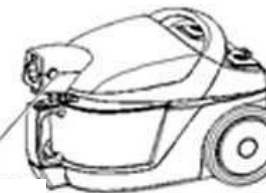
ЧИСТКА И УХОД

Выключите пылесос и отсоедините шнур питания от электросети. Очистите внешнюю поверхность пылесоса мягким моющим средством. Агрессивные или абразивные средства могут повредить внешнюю поверхность. Запрещается использовать химические растворители, бензин, спирт и т.п. для очистки пылесоса.

Если мощность всасывания стала низкой, проверьте, возможно, наполнился контейнер для сбора пыли, засорились фильтры или какой-либо предмет застрял в насадке, трубке или шланге.

Чистка контейнера для сбора пыли

1



Кнопка фиксации верхней крышки

Нажмите на кнопку фиксатора верхней крышки, затем откройте крышку.



Контейнер для сбора пыли

Достаньте из пылесоса контейнер для сбора пыли.

3

HEPA-фильтр



Кнопка открытия контейнера для сбора пыли

Снимите с контейнера для сбора пыли HEPA-фильтр, затем, держа контейнер над мусорным ведром, нажмите кнопку открытия контейнера, чтобы высыпать пыль и другой мусор. При необходимости промойте контейнер проточной водой.



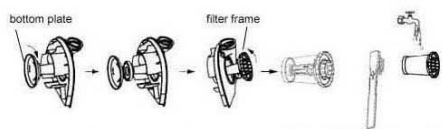
Установите HEPA-фильтр обратно в контейнер для сбора пыли, а контейнер для сбора пыли – в пылесос. Опустите верхнюю крышку вниз и нажмите на нее, чтобы закрыть.

Чистка HEPA- фильтра

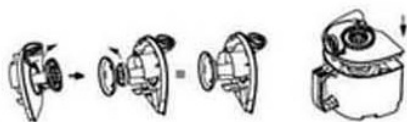
Крышка контейнера для сбора пыли



Откройте крышку контейнера для сбора пыли.



Поверните нижнюю пластину, как показано на рисунке, снимите ее. Затем поверните рамку фильтра, чтобы его достать. Очистите фильтр мягкой щеткой, вытрясите из него загрязнения. При необходимости, промойте фильтр проточной водой. Затем дайте HEPA-фильтру полностью высохнуть.



Установите фильтр обратно, как показано на рисунке, и установите контейнер для сбора пыли обратно в пылесос.

Внимание!

Чистку HEPA-фильтра нужно проводить каждые 1,5 месяца. Если визуально фильтр запылится, его следует почистить незамедлительно.

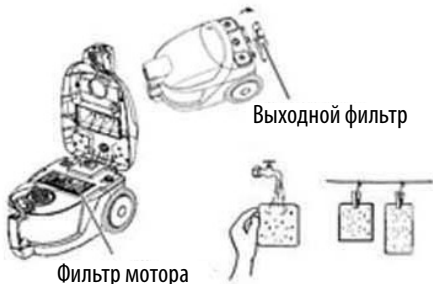
Запрещается использование пылесоса без установленного HEPA фильтра.

Запрещается использование пылесоса с поврежденным или неправильно установленным HEPA фильтром.

Запрещается стирать HEPA-фильтр в стиральной машине.

Запрещается сушить HEPA-фильтр с помощью фена.

Чистка выходного фильтра и фильтра мотора



Извлеките фильтры и вымойте их проточной водой.

Полностью высушите фильтры на свежем воздухе.

Установите фильтры обратно.

ДОПОЛНИТЕЛЬНАЯ ИНФОРМАЦИЯ

Пылесос может выключиться автоматически в следующих случаях:

- При максимальном заполнении пылесборника.
- При попадании крупных предметов в трубку или насадку.
- Если HEPA фильтр пылесборника загрязнен.
- Если выходной или моторный фильтр загрязнен.

После устранения причины неполадки, через некоторое время, необходимое на остывание двигателя, пылесос готов к эксплуатации.

Если пылесос не работает, проверьте правильность подключения пылесоса к сети и исправность розетки электросети.

Если после проверки пылесос не работает, обратитесь в сервисный центр. Не разбирайте пылесос и не пытайтесь производить его ремонт самостоятельно.

ТЕХНИЧЕСКИЕ ХАРАКТЕРИСТИКИ

МОДЕЛЬ VCS-2090

Напряжение питания: 230 В

Частота тока: 50 Гц

Максимальная мощность: 2000 Вт

Мощность всасывания: 380 Вт

Длина сетевого шнура: 6 м

Длина гибкого шланга: 1,5 м

Габаритные размеры: 453мм x 285мм x 280мм

Вес: 6,9 кг

Диапазон рабочих температур: 5-40 °С

Товар сертифицирован в соответствии с законом «О защите прав потребителей».



Гарантийный срок: 1 год

Срок службы изделия: 3 года

Производитель оставляет за собой право на внесение изменений в конструкцию, дизайн и комплектацию прибора без дополнительного уведомления об этих изменениях.

Адреса авторизованных сервисных центров приведены на сайте: www.supra.ru

Единая справочная служба: 8-800-100-3331, e-mail: service@detael.ru

Производитель: СУПРА ТЕХНОЛОДЖИС ЛИМИТЕД
16/Ф., Винсом Хаус, 73 Виндхэм Стрит, Централ, Гонг Конг (НК), Китай.

СПИСОК СЕРВИСНЫХ ЦЕНТРОВ

| Город | Название ЦС | Обслуживаемые бренды | Телефон (приемка) | Адрес |
|------------------|---------------------------|---|-------------------------------------|---|
| Абакан | Экран | CAR-audio, Бытовая тех, Hi-Fi тех. | (3902) 23-39-27 | Пр-т Дружбы Народов, д. 29 |
| Арзамас | Техносервис | CAR-audio, Бытовая тех, Hi-Fi тех. | (83147) 3-07-40 7-73-82 | ул. 9 Мая, д. 4 |
| Армавир | Форет | CAR-audio, Бытовая тех, Hi-Fi тех. | (86137) 3-36-96 | ул. Халтурина д.107 |
| Архангельск | ЦС "МИР" | CAR-audio, Бытовая тех, Hi-Fi тех. | (8182) 27-55-51 | ул. Гагарина д. 1 |
| Астрахань | "Элком" | CAR-audio, Бытовая тех, Hi-Fi тех. | (8512) 34-94-94, 63-12-26 | 414057 ул. Звездная, 11/11 |
| | Тринитрон | CAR-audio | (8512) 35-19-09 | ул. Моздокская, д. 25 |
| Ачинск | "Центр тех. обслуживания" | CAR-audio, Бытовая тех, Hi-Fi тех. | (39151) 4-55-55, 8-923-275-45-12 | ул. Гагарина, 10А |
| Барнаул | ООО "Диод" | CAR-audio, Бытовая тех, Hi-Fi тех. | (3852) 63-94-02 | ул. Пролетарская, д. 113 |
| Барнаул | Максимум | CAR-audio | (3852) 33-66-08 | ул. Смирнова, д. 73А |
| Белгород | ИП Мозговская М.Е. | CAR-audio, Бытовая тех, Hi-Fi тех. | (4722) 34-03-22 | ул. Б.Хмельницкого, д.137 |
| Белово | "Белово-Сервис" | CAR-audio, Бытовая тех, Hi-Fi тех. | 8-908-945-19-73 | ул. Железнодорожная 31 а,б |
| Белогорск | "ИП Десятник Н.В." | CAR-audio, Бытовая тех, Hi-Fi тех. | (41641)2-52-02 | ул. Ленина, д.43 |
| Березники | "Рембытторгтехника" | CAR-audio, Бытовая тех, Hi-Fi тех. | (3424) 23-72-23, 23-72-28, 23-71-61 | ул.Л.Толстого, 76-А |
| Биробиджан | "Сервис-Центр" | CAR-audio, Бытовая тех, Hi-Fi тех. | (42622) 4-07-21 | Биршоссе 2км, 23А |
| Братск | ЦС "Автораи" | CAR-audio, Бытовая тех, Hi-Fi тех. | (3953) 36-25-15, 42-05-05 | ул. Гидростроителей д.53, офис 502 |
| Брянск | "Техсервис" | CAR-audio, Бытовая тех, Hi-Fi тех. | (4832) 69-11-21 | пер. Авиационный, д.3/2 |
| | Селена | CAR-audio, Бытовая тех, Hi-Fi тех. | (4832) 72-17-42 | пр-кт Станке-Димитрова, д. 28 |
| Великий Новгород | "ООО ТКТ" | CAR-audio, Бытовая тех, Hi-Fi тех. | (8162) 61-12-00 | ул. Кочетова, дом 23-А |
| Владивосток | ВЛ-Сервис | CAR-audio, Бытовая тех, Hi-Fi тех. (не всю технику) | (4232) 459-443, 459-465 | ул. Гоголя д.4 (Карбышева, д. 4) |
| | "Техносервис" | CAR-audio, Бытовая тех, Hi-Fi тех. | (4232) 42-90-10, 43-61-33 | Народный пр-т, д.43/2 |
| Владикавказ | "Альда-Сервис" | CAR-audio, Бытовая тех, Hi-Fi тех. | (8672) 64-04-60 | ул. Кутузова, д.82 |
| Владимир | Алькор | CAR-audio, Бытовая тех, Hi-Fi тех. | (4922) 34-86-60 | ул. Чайковского, д. 40 А |
| Волгоград | "ЦС ОРКК техники" | CAR-audio, Бытовая тех, Hi-Fi тех. | (8442) 37-43-11 | ул. Хиросимы, д. 14 |
| | Телерадиосервис | CAR-audio, Бытовая тех, Hi-Fi тех. | (8442) 70-64-45 | ул.Николая Отрады д.15 (юр.адрес ул. Таращанцев, 55-37/4) |
| Вологда | Вологда | CAR-audio, Бытовая тех, Hi-Fi тех. | (817) 253-99-39, 253-99-69 | ул.Новгородская, 7 |
| Воронеж | "BEST-Сервис" | CAR-audio | (4732) 62-27-89 | Ленинский проспект 119 а |
| | "Комплайн" | CAR-audio, Бытовая тех, Hi-Fi тех. | (4732) 41-00-51, 78-50-54 | пр-т Труда, д.39 |
| Горно-Алтайск | "ИП Гончар О.В." | CAR-audio, Бытовая тех, Hi-Fi тех. | 8-903-919-77-17 | ул. Гончарная, д.37 |
| Дзержинск | "Кварц" | CAR-audio, Бытовая тех, Hi-Fi тех. | (8313) 22-93-00 | пр.Циолковского, д.54 |
| Димитровград | "ЭлКом Сервис" | CAR-audio, Бытовая тех, Hi-Fi тех. | (84235) 2-86-59 | ул. Октябрская, д.63 |
| Екатеринбург | "Кардинал" | CAR-audio, Бытовая тех, Hi-Fi тех. | 620144 | г.Екатеринбург, ул.8 Марта, д.84 |
| | Сонико | CAR-audio, Бытовая тех, Hi-Fi тех. | (343) 269-19-48, 269-29-48 | ул. Степана Разина, дом 109, офис 100. |
| | Экран | CAR-audio, Бытовая тех, Hi-Fi тех. | (343) 242-13-94 | Красноуральская д. 25 (ТТЦ) |
| Иваново | ТР-Сервис | CAR-audio, Бытовая тех, Hi-Fi тех. | (4932) 30-06-05,41-09-61 | ул.Пролетарская, д.44А, |

| | | | | |
|-------------------|---------------------------|--|---------------------------------------|--|
| Ижевск | ДС-Центр | CAR-audio, Бытовая тех, Hi-Fi тех., Климат | (3412) 43-16-62 | ул.Карла Маркса, д.393 |
| | РИТ-Сервис | CAR-audio, Бытовая тех, Hi-Fi тех., Климат | (3412) 430-752, 44-44-98, 43-07-52 | ул. Максима Горького, д. 162 |
| | Служба сервиса "Элгуд" | CAR-audio, Бытовая тех, Hi-Fi тех. | (3412) 77-10-10 | ул. Им. Вадима Сивкова, д. 152 |
| Иркутск | Евросервис | CAR-audio, Бытовая тех, Hi-Fi тех. | (3952) 51-15-24 | ул. Лермонтова, д. 281 |
| | ЦС МАСТЕР | CAR-audio, Бытовая тех, Hi-Fi тех. | (3952) 65-04-95, 93-16-56 | ул. Киренская д.20 |
| Ишим | ИП Черногор А.А. | CAR-audio, Бытовая тех, Hi-Fi тех. | (34551) 5-05-11, 7-64-74 | ул. М.Садовая, д.207, корп. А |
| Йошкар-Ола | ИП Колесников А.Ю. | CAR-audio, Бытовая тех, Hi-Fi тех. | (8362) 63-02-25 | ул. Палантая, д. 77. |
| Казань | ООО "12 Вольт" | CAR-audio | (843) 277-40-04/20 | ул. Ютазинская, 18 а, тел. 512-00-99, доб. 107 . |
| | ЦС "Витязь" | CAR-audio, Бытовая тех, Hi-Fi тех. | (843) 248-71-17 | пр. Хусайна Ямашева, д.38 |
| | ООО "Ультра-К" | CAR-audio, Бытовая тех, Hi-Fi тех. | (843)512 56 91, (843) 267 39 33 | ул. Маршрутная, д.12А |
| Калининград | Вега | CAR-audio, Бытовая тех, Hi-Fi тех. | (4012) 35-85-05 | ул.Гагарина 41-45 |
| Калуга | "Бинэс Сервис" | CAR-audio, Бытовая тех, Hi-Fi тех. | (4842) 54-83-33, 54-82-22, 79-48-95 | ул. Суворова, д.25, Грабцевское ш., д.47 |
| Каменск-Уральский | Техноцентр-Сервис | CAR-audio, Бытовая тех, Hi-Fi тех. | (3439) 34-74-39, 39-95-20 | ул. Исетская, д.33б |
| Кемерово | ООО "ЦС Мастеръ" | CAR-audio, Бытовая тех, Hi-Fi тех. | (3842) 38-19-43, 53-74-88 | ул. Веры Волошиной, 4; пр. Ленина, 134 |
| Киров | "ТВКОМ" | CAR-audio, Бытовая тех, Hi-Fi тех. | (8332) 54-69-56 | Октябрьский пр-кт, д. 116А |
| | Экран-Сервис | CAR-audio, Бытовая тех, Hi-Fi тех. | (8332) 54-21-56 | ул. Некрасова д. 42 |
| Кореновск | ИП Юдаков Д.В. | CAR-audio, Бытовая тех, Hi-Fi тех. | (86142) 443-59 | ул.Пурыхина д.2А |
| Кострома | АНТЭК | CAR-audio, Бытовая тех, Hi-Fi тех. | (4942) 41-02-02 | ул. Станкостроительная д.5 Б |
| Краснодар | "М-Сервис ЮГ" | CAR-audio, Бытовая тех, Hi-Fi тех. | (861) 222-64-13, 222-8-555 | ул. Академика Лукьяненко, д.103, оф.55 |
| | И.П. Новоженцев АСЦ "РИА" | CAR-audio, Hi-Fi тех., Климат | (861) 224-93-48 | Ростовское шоссе 22/4 |
| | "ТВ-Юг" | CAR-audio, Бытовая тех, Hi-Fi тех. | (861) 239-06-21, 270-85-65 | ул. Шевченко, д. 168, оф. 26 |
| Красноуральск | "Интерсервис" | CAR-audio, Бытовая тех, Hi-Fi тех. | 8 (34384) 3-60-26 | ул. Карпинского, д.15 |
| Красноярск | "Город мастеров" | CAR-audio, Бытовая тех, Hi-Fi тех. | (391) 242-46-46, 290-06-47, 244-54-12 | ул. Яковлева, д.59 |
| | "Электроальянс" | CAR-audio, Бытовая тех, Hi-Fi тех. | (3912) 93-54-33, 94-52-82 | ул. Дудинская 1, помещение "В" |
| | КрасАлСервис | CAR-audio, Бытовая тех, Hi-Fi тех. | (3912) 77-29-81, 78-25-07 | пер.Светлогорский, д.2 |
| | Синатра | CAR-audio | (3912) 584-999 | ул. Металлургов, д. 2в, строение 33 |
| Курган | "СМС-сервис" | CAR-audio, Бытовая тех, Hi-Fi тех. | (3522) 47-27-25 | 6А мкр, дом 11, офис 8 |
| Курск | Первая Сервисная Компания | CAR-audio, Бытовая тех, Hi-Fi тех. | (4712) 51-45-75 | ул. Садовая, д. 5 |
| | ИП Соболев Г.Ю. | CAR-audio, Бытовая тех, Hi-Fi тех. | (4742) 40-10-72 | ул. Мичурина, д.46 |
| Липецк | ООО "Фолиум" | CAR-audio, Бытовая тех, Hi-Fi тех. | (4742) 34-07-13 | ул. Космонавтов, д.8 |
| | Техник ISE | CAR-audio, Бытовая тех, Hi-Fi тех., Климат | (8722) 647-133, 64-28-95 | пр-т И.Шамиля, д. 20 |
| Минск | Азарус | CAR-audio, Бытовая тех, Hi-Fi тех. | +375-17-256-94-54 | пр. Пушкина, 50 |
| Мурманск | ЦС Электроника | CAR-audio, Бытовая тех, Hi-Fi тех. | (8152) 53-57-75, 27-10-42, 70-25-40 | Ледокольный пр., д. 5; ул. Радищева, 19 |
| Набережные Челны | ТриО | CAR-audio, Бытовая тех, Hi-Fi тех. | (8552) 59-23-58 | ул.40 лет Победы д.67А, к-с 52/11А |

| | | | | |
|-----------------|----------------------------|---|--|---|
| Нижний Новгород | "Импульс" | CAR-audio, Бытовая тех, Hi-Fi тех. | (831) 462-96-69 | ул. Жукова, д.24 |
| | "Качественный сервис" | CAR-audio, Бытовая тех, Hi-Fi тех. | (831) 229-60-87, 229-63-66 | ул. Заводской парк, д. 21 |
| | Нижегородский ЦС | CAR-audio, Бытовая тех, Hi-Fi тех. | (831) 436-75-04, 436-63-71 | ул. Максима Горького, д. 250 |
| Новокузнецк | ООО "СФ-Сервис" | CAR-audio, Hi-Fi тех. | (3843) 95-01-83 | ул.Транспортная дом 89 корпус 3 (Автотеатр, 2й этаж) |
| Новосибирск | РАШ | CAR-audio, Бытовая тех, Hi-Fi тех. | (383) 201-05-31 | Красный проспект, д. 56 |
| | Сибирский Сервис | CAR-audio, Бытовая тех, Hi-Fi тех. | (383) 355-55-60, 292-47-12 | ул. Вертковская, д.42 |
| | АвтоСаунд | CAR-audio, Бытовая тех, Hi-Fi тех. | (383)256-11-99, (383)263-55-03 | ул. Волочаевская, 64 |
| Обнинск | Радиотехника | CAR-audio, Бытовая тех, Hi-Fi тех. | (48439) 613-73 644-14 5-31-31,5-63-50 | Обнинск,пл. Треугольная д.1 Калуга, ул. Николо-Козинская, д. 65 |
| Омск | Домотехника-сервис | CAR-audio, Бытовая тех, Hi-Fi тех. | (3812) 36-74-01 г.Ишим (34551) 7-46-31 | ул. Лермонтова, д.194; г.Ишим, ул.Карасульская д.183 |
| | "Формула звука" | CAR-audio, Бытовая тех, Hi-Fi тех. | (3812) 90-66-11 | ул. Лермонтова, д. 93 |
| Оренбург | ООО "ТИКО-сервис" | CAR-audio, Бытовая тех, Hi-Fi тех. | (3532) 77-67-64 | ул. Комсомольская д.16 |
| | Эль-Сервис | CAR-audio, Бытовая тех, Hi-Fi тех. | (3532) 99-48-87 старый тел.332-688 | 460065 ул. Пролетарская, д. 208 |
| Орел | ООО "АРС" | CAR-audio, Бытовая тех, Hi-Fi тех. | (4862) 55-15-06, 55-08-34, 89208111107 | ул. Московская д.100, ул. Московская д.68 |
| Орск | Аста-Сервис | CAR-audio, Бытовая тех, Hi-Fi тех. | (3537) 213-666 | ул. Краматорская, д. 50 |
| | "Опт-Сервис" | CAR-audio, Бытовая тех, Hi-Fi тех., Климат | (3537) 25-00-70, 62-04-85 | пр. Ленина, д.11; г.Новотроицк, ул.Губина 4 |
| Пенза | Телесервис | CAR-audio, Бытовая тех, Hi-Fi тех. | (8412) 64-04-45, 49-24-25 | ул. Мирская, д. 17 |
| Пермь | РТВ-Сервис | CAR-audio, Бытовая тех, Hi-Fi тех. | (342) 220-08-48 | ул. Мира, д.55 |
| | "Сатурн-Сервис" | CAR-audio, Бытовая тех, Hi-Fi тех. | (342) 290-500, 290-512 | ул. Карпинского, д. 27 |
| Псков | "Фронда" | CAR-audio, Бытовая тех, Hi-Fi тех. | (8112) 57-31-98 | ул. Киселева, д.16 оф. 21 |
| Пятигорск | ИП Сериков | CAR-audio, Бытовая тех, Hi-Fi тех. | 8(8793)98-70-11 | ул. 5-ый Переулк д. 13 |
| Ростов-на-Дону | "Оптима-сервис" | CAR-audio, Бытовая тех, Hi-Fi тех., Климат | (863) 230-31-31, 8-961-280-31-31 | ул. Турмалиновская 79/3 |
| | ООО "Поиск-Сервис" | CAR-audio, Бытовая тех, Hi-Fi тех., Климат (свой) | (863) 255-20-17/18/19 | ул. 50 лет Ростсельмаша, д.1 |
| | АСЦ "Абсолют-Сервис" | CAR-audio, Бытовая тех, Hi-Fi тех. | (863) 299-30-60 | ул. Мечникова, 71Д |
| | Теле Дон Сервис | CAR-audio, Бытовая тех, Hi-Fi тех. | (863) 247-14-41 | ул. Вересаева 8 |
| Рязань | Техсервис | CAR-audio, Бытовая тех, Hi-Fi тех. | (4912) 21-02-19 | ул. Новая д. 51-Г |
| | Турист | CAR-audio, Бытовая тех, Hi-Fi тех. | (4912) 76-01-56, 75-27-07, 75-75-13, 92-14-44 | 390048 г.Рязань ул.Новоселов д.21А(фактический адрес) |
| Самара | "Радиомоде" | CAR-audio, Бытовая тех, Hi-Fi тех. | (846) 223-01-00, 990-18-12 | ул. Ново-Вокзальная 161А |
| | Экспресс-Сервис | CAR-audio, Бытовая тех, Hi-Fi тех. | (846) 228-72-18 | ул. XXII Партсъезда, д. 52 |
| Санкт-Петербург | Импорт-сервис | CAR-audio, Бытовая тех, Hi-Fi тех. | (812) 268-00-30, 268-02-77 | ул. Бухарестская д. 72 |
| | ООО "Партия-Сервис-Балтик" | CAR-audio, Бытовая тех, Hi-Fi тех. | (812) 374-21-16 (17) | ул. Варшавская, д. 51, кор. 1 |
| | ООО "АЦ"Пионер Сервис" | CAR-audio, Бытовая тех, Hi-Fi тех. | (812) 295-84-14, 327-24-62, 324-75-33, 295-84-14 331-89-24, 513-54-31 | пр.Лиговский, д.52 ул.Новолитовская, д.5,, Выборгское ш., д.7 |

| | | | | |
|--------------|-------------------------|---|--|---|
| Саратов | Сар-сервис | CAR-audio, Бытовая тех, Hi-Fi тех. | (8452) 51-00-99 20-03-85 | 410004 4-й Вакуровский проезд д.4 |
| | "Саратовремонт" | CAR-audio, Бытовая тех, Hi-Fi тех. | (8452) 55-28-56 | ул. Алексеевская д.5 |
| Северодвинск | Сервисный центр | CAR-audio, Бытовая тех, Hi-Fi тех. | (8184) 58-72-21 (8184) 27-84-62 | Ул. Гагарина, д.12; ул. Дзержинского д.1 |
| Смоленск | "АС-сервис" | CAR-audio, Бытовая тех, Hi-Fi тех, Климат | (4812) 68-30-31, 38-03-94 | 214000, ул. Тухачевского, д. 3 А |
| Сочи | "Техно-2000" | CAR-audio, Бытовая тех, Hi-Fi тех. | (8622) 98-56-20 | ул. Конституции, д. 46 |
| Ставрополь | ИП Плотников | CAR-audio, Бытовая тех, Hi-Fi тех. | (8652) 55-17-48 | ул. Пирогова д.37 офис 11 |
| | Техно-Сервис | CAR-audio, Бытовая тех, Hi-Fi тех. | (8652) 39-55-30 | ул. 7-ая Промышленная, д.6 |
| Сыктывкар | ТехСервис | CAR-audio, Бытовая тех, Hi-Fi тех. | (8212) 29-12-20, 22-95-29 | ул. Гаражная, 25 |
| Таганрог | "ТРЦ-Вега" | CAR-audio, Бытовая тех, Hi-Fi тех. | (8634) 65-10-58 | ул. Дзержинского, д. 193 |
| Тамбов | "БВС-2000" | CAR-audio, Бытовая тех, Hi-Fi тех. | (4752) 56-19-42 | Мичуринская д. 137а |
| Тверь | Трест-69 | CAR-audio, Бытовая тех, Hi-Fi тех. | (4822) 47-59-69 | ул. Горького, д.33 |
| | Электроникс | CAR-audio, Бытовая тех, Hi-Fi тех. | (4822) 35-35-30 | ул. Циммервальдская, д. 24 |
| Тольятти | Жигули-Гарант | CAR-audio, Бытовая тех, Hi-Fi тех.Климат | (8482) 20-32-42 | ул.Кулибина, д.6а, оф.15 |
| | Абсолют-Сервис | CAR-audio, Бытовая тех, Hi-Fi тех. | (8482) 40-17-28, 33-86-17, 51-55-44 | ул.Коммунальная д.46 ул. Карла Маркса 53; ул Свердлова 13/16; |
| Томск | "Экстрем-2" | CAR-audio, Бытовая тех, Hi-Fi тех. | (3822) 56-23-35, 48-08-80 | пр-т Кирова, д.58 |
| Тула | ИП Крылов И.Ю. | CAR-audio, Бытовая тех, Hi-Fi тех. | (4872) 355-399 | ул.Н.Руднева д.28 |
| Тюмень | Пульсар | CAR-audio, Бытовая тех, Hi-Fi тех. | (3452) 20-82-65; 28-08-56; 24-55-80 | ул.Республики,д.169, ул. Первомайская, д.6 |
| Улан-Удэ | ЮОФА | CAR-audio, Бытовая тех, Hi-Fi тех. | (3012) 41-92-99 | ул. Жердева, д.138 |
| Ульяновск | АСЦ "Техно-Сервис" | CAR-audio, Бытовая тех, Hi-Fi тех. | (8422) 45-59-49 | ул. Автозаводская, д.36 |
| | "Студия Звука АВТОБЛЮЗ" | CAR-audio, Бытовая тех, Hi-Fi тех. | (8422) 53-03-03 | Димитровградское шоссе, 1 |
| Уфа | БашТелеРадиоСервис | CAR-audio, Бытовая тех, Hi-Fi тех. | (347) 252-46-97, 252-13-57 | пр. Салавата Юлаева, 59; пр. Октября, 25; ул. Гафури, 4; |
| | "Пилигрим-сервис" | CAR-audio, Бытовая тех, Hi-Fi тех. | (347) 277-12-62 | пр. Октября, д. 148 |
| Хабаровск | "Эталон ДВ" | CAR-audio, Бытовая тех, Hi-Fi тех. | (4212) 54-00-44, 25-30-60 | ул. Иртышская, д.17 |
| Чебоксары | "ВТИ-Сервис" | CAR-audio, Бытовая тех, Hi-Fi тех. | (8352) 63-73-24 | пр-т И.Яковлева, д.4/2 |
| Челябинск | "АС-Сервис" | CAR-audio, Бытовая тех, Hi-Fi тех. | (351) 232-20-01, 772-66-00 | ул. Энтузиастов, д.16, ул. Комарова, д. 114 |
| | Найф | CAR-audio, Бытовая тех, Hi-Fi тех. | (351) 260-87-78 | ул. Татынической, д. 13 |
| | Рембыттехника | CAR-audio, Бытовая тех, Hi-Fi тех. | (351) 772-72-05 | ул. Производственная, д.86 |
| Черемхово | СЦ "Рембыттехника" | CAR-audio, Бытовая тех, Hi-Fi тех. | (83954) 65-10-90 | ул. Белинского, 19 |
| Череповец | "Телемастер" | CAR-audio, Бытовая тех, Hi-Fi тех. | (8202) 23-66-70, 26-50-37 | пр. Победы д.97 |
| Чита | "21 Век-сервис" | CAR-audio, Бытовая тех, Hi-Fi тех. | (3022) 44-09-03 | ул. 9 Января 35б, оф.4 |
| Шахты | "Мир звука" | CAR-audio | (8636) 223-000, 222-475 | пр-кт Победа Революции 126, м-н Мир Звука |
| Якутск | ТД Пионер | CAR-audio, Бытовая тех, Hi-Fi тех. | 8-914-2257283 | ул. Ильменская, д.21 |
| Ярославль | ВИРТ | CAR-audio, Бытовая тех, Hi-Fi тех. | (4852) 58-22-11 | ул. Республиканская, 3 |