



491

BLENDER RĘCZNY
ручной блендер
/ hand blender

zelmer



491

BLENDER RĘCZNY
ручной блендер
/ hand blender

zelmer

Nowoczesny i praktyczny blender.

Современный практичный блендер.

Modern and useful blender.



PL 1. Duża moc - 700 W 2. Pojemnik do miksowania ze skalą i pokrywką 3. Spinka przewodu - wygodne zwijanie kabla 4. Gumowa osłona na nasadkę miksującą - bezpieczne przechowywanie

CZ 1. Vysoký výkon - 700 W 2. Mixovací nádoba s odměrkou a víkem 3. Spina přívodní šňůry - pohodlné svinutí kabelu 4. Gumový kryt na mixovací nástavec - bezpečné uskladnění

SK 1. Vysoký výkon - 700 W 2. Nádoba na mixovanie s odmerkou a vekom 3. Spina prívodného kábla - jednoduchá úschova 4. Ochranné veko na ochranu sekacieho noža - bezpečné uskladnenie

RO 1. Putere mare - 700 W 2. Recipient gradat cu scarac - pentru mixare 3. Clemă pentru cablu - înfășurare confortabilă a cablului de alimentare cu curent electric 4. Obturator de caciu pentru dispozitivul de mixare - siguranta in depozitare

RU 1. Высокая мощность - 700 Вт 2. Чаша для перемешивания с мерной шкалой и крышкой 3. Удобное крепление для хранения кабеля 4. Защитная резиновая крышка для ножа ноги блендера - безопасное хранение

BG 1. Висока мощност - 700 W 2. Купа за смесване със скала за измерване и капак 3. Скоба за кабела - удобно съхранение на кабела 4. Гумено покритие за крайника на смесителя - сигурно съхранение

UA 1. Висока потужність - 700 Вт 2. Ємність для змішування зі шкалою і кришкою 3. Кріплення кабеля - зручне зберігання 4. Гумова накладка на блендерну ніжку - безпечно зберігання

EN 1. High power - 700 W 2. Mixing container with measuring scale and cover 3. Cable clip - for convenient cable keeping 4. Rubber cover for blending attachment - for safe storage

491

491-012_V01

PL INSTRUKCJA UŻYTKOWANIA
BLENDER RĘCZNY 6-12

CZ NÁVOD K POUŽITÍ
RUČNÍ MIXÉR 13-19

SK NÁVOD NA OBSLUHU
RUČNÝ MIXÉR 20-26

RO INSTRUCȚIUNI DE UTILIZARE
BLENDER DE MANA 27-33

RU ИНСТРУКЦИЯ ПО ЭКСПЛУАТАЦИИ
РУЧНОЙ БЛЕНДЕР 34-41

BG ИНСТРУКЦИЯ ЗА УПОТРЕБА
РЪЧЕН ПАСАТОР 42-49

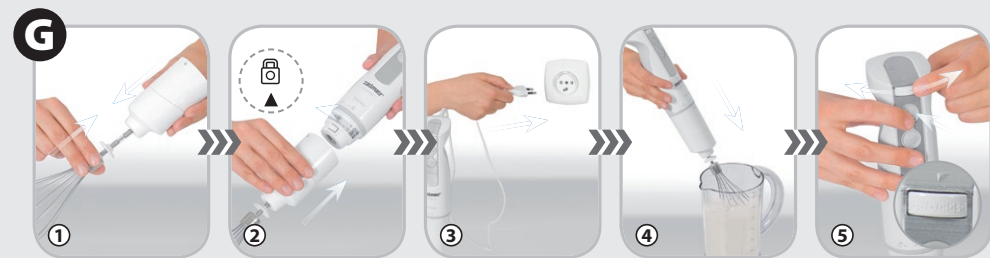
UA ІНСТРУКЦІЯ З ВИКОРИСТАННЯ
РУЧНИЙ БЛЕНДЕР 50-57

EN USER MANUAL
HAND BLENDER 58-64



B

491.20NP	○	✓	✓	✓	✓	✓	✓
491.20NM	✓	○	✓	✓	✓	✓	✓
491.30NP	○	✓	✓	✓	○	○	✓
491.30NM	✓	○	✓	✓	○	○	✓
491.4NP	○	✓	✓	✓	✓	✓	○
491.4NM	✓	○	✓	✓	✓	✓	○
491.45NM	✓	○	✓	✓	○	○	○
491.5NP	○	✓	✓	✓	○	○	○
491.5NM	✓	○	✓	✓	○	○	○
491.6NP	○	✓	✓	✓	○	○	○
491.6NM	✓	○	✓	✓	○	○	○



PL Szanowni Klienci!

Gratulujemy wyboru naszego urządzenia i witamy wśród użytkowników produktów Zelmer.

W celu uzyskania najlepszych rezultatów rekomendujemy używanie tylko oryginalnych akcesoriów firmy Zelmer. Zostały one zaprojektowane specjalnie dla tego produktu.

Prosimy o uważne przeczytanie niniejszej instrukcji obsługi. Szczególną uwagę należy poświęcić wskazówkom bezpieczeństwa. Instrukcję obsługi prosimy zachować, aby mogli Państwo z niej korzystać również w trakcie późniejszego użytkowania.

Wskazówki dotyczące bezpieczeństwa i właściwego użytkowania

Przed rozpoczęciem użytkowania urządzenia zapoznaj się z treścią całej instrukcji obsługi.

Należy upewnić się, że poniższe wskazówki zostały zrozumiane.

! Niebezpieczeństwo! / Ostrzeżenie! Nieprzestrzeganie grozi obrażeniami

- Nie uruchamiaj urządzenia, jeśli przewód zasilający jest uszkodzony lub obudowa jest w sposób widoczny uszkodzona.
- Jeżeli przewód zasilający nieodłączalny ulegnie uszkodzeniu, to powinien on być wymieniony u wytwórcy lub w specjalistycznym zakładzie naprawczym albo przez wykwalifikowaną osobę w celu uniknięcia zagrożenia.
- Napraw urządzenia może dokonywać jedynie przeszkolony personel. Nieprawidłowo wykonana naprawa może spowodować poważne zagrożenia dla użytkownika. W razie wystąpienia usterek zwróć się do specjalistycznego punktu serwisowego.
- Urządzenie powinno być użytkowane tylko wewnątrz pomieszczeń.
- Nie wyjmuj z naczynia elementów roboczych, gdy blender jest w ruchu.
- Nie dotykaj rękami elementów wyposażenia będących w ruchu, zwłaszcza niebezpieczne są tarcze malaksera, ostrza tarczy kruszarki do lodu, noże nasadki miksującej i minimalaksera. Są bardzo ostre! Nieostrożne użytkowanie może prowadzić do skaleczenia.
- Podczas pracy malaksera przed uruchomieniem upewnij się iż pokrywa malaksera jest zamknięta.
- Urządzenie może być używane przez osoby o ograniczonej zdolności fizycznej, czuciowej i psychicznej, lub nie mające doświadczenia lub znajomości sprzętu, ale wyłącznie pod nadzorem lub po wcześniejszym zrozumiałym objaśnieniu możliwych zagrożeń i poinstruowaniu dotyczącym bezpiecznego korzystania z urządzenia.
- Należy zapewnić, aby dzieci nie bawiły się urządzeniem.

- Przed wymianą wyposażenia lub zbliżaniem się do części poruszających się podczas użytkowania, należy wyłączyć sprzęt i odłączyć od zasilania.
- Należy zachować ostrożność podczas czyszczenia, opróżniania pojemnika i manipulowania ostrzami tnącymi. Nieostrożne użytkowanie może prowadzić do skaleczenia.
- Urządzenie nie powinno być używane przez dzieci. Przechowuj urządzenie wraz z przewodem przyłączeniowym poza zasięgiem dzieci.
- Zawsze odłączaj urządzenie od zasilania gdy jest pozostawione bez nadzoru, a także przed montażem, demontażem lub czyszczeniem.

! Uwaga! Nieprzestrzeganie grozi uszkodzeniem mienia

- Urządzenie zawsze podłączaj do gniazdka sieci elektrycznej (jedynie prądu przemiennego) o napięciu zgodnym z podanym na tabliczce znamionowej urządzenia.
- Nie wyciągaj wtyczki z gniazdka sieci pociągając za przewód.
- Nie narażaj blendera i wyposażenia na działanie temperatury powyżej 60°C – możesz go uszkodzić.
- Nie zanurzaj napędu blendera, przekładni trzepaka, pokrywy minimalaksera z przekładnią, podstawy malaksera w wodzie, ani nie myj ich pod bieżącą wodą.
- Nie przeciążaj urządzenia nadmierną ilością produktu, ani zbyt silnym jego popychaniem.
- Nie myj wyposażenia zamontowanego na napędzie.
- Do mycia elementów zewnętrznych nie używaj agresywnych detergentów w postaci emulsji, mleczka, past, itp. Mogą one między innymi usunąć naniesione informacyjne symbole graficzne takie, jak: podziałki, oznaczenia, znaki ostrzegawcze, itp.
- Nie myj metalowych części w zmywarkach. Agresywne środki czyszczące stosowane w tych urządzeniach powodują ciemnienie w/w części. Myj je ręcznie, z użyciem tradycyjnych płynów do naczyń.
- Nie używaj nasadki miksującej bez zanurzenia jej w produktach, w przypadku cieczy jej poziom nie powinien przekraczać połowy wysokości nasadki.
- Uważaj, aby nie zalać wodą wnętrza korpusu nasadki miksującej.
- Nie przekraczaj ilości składników ani czasów przygotowania podanych w tabelach.
- Nie przetwarzaj bez przerwy więcej niż 1 porcję. Przed ponownym użyciem urządzenia odczekaj, aż ochłodzi się do temperatury pokojowej.
- Nie przyciskaj dwóch przycisków równocześnie ((2)/TURBO).
- Urządzenie wyposażone jest w zabezpieczenie przed przegrzaniem które powoduje jego wyłączenie przy

Notes