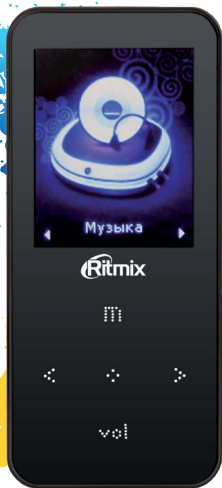


Цифровой аудио-видео плеер

RF-4310



Ritmix
moving sound

www.ritmixrussia.ru

СОДЕРЖАНИЕ

Введение.....	3
Основные характеристики.....	3
Меры предосторожности.....	3
Схема устройства.....	4
Дисплей.....	6
Индикатор батареи.....	6
Основные операции.....	6
Режимы работы.....	7
Музыка.....	7
Текст песен.....	8
Повтор фрагмента A-B.....	8
Видео.....	8
Радио FM.....	9
Фото.....	10
Текст.....	10
Диктофон.....	10
Воспроизведение записи.....	10
Браузер.....	11
Игра.....	11
Настройки.....	11
Карта памяти micro SD.....	13
Перекодировка файлов в формат AVI.....	13
Устранение неисправностей.....	17
Технические характеристики.....	18

ВВЕДЕНИЕ

Данное изделие представляет собой цифровое портативное устройство нового поколения, предназначенное для воспроизведения музыки в форматах MP3, WMA, WAV. Превосходное качество звука, высокая надежность и стильный дизайн делают этот плеер настоящим произведением искусства. Мы искренне надеемся, что Вы получите огромное удовольствие от его использования.

ОСНОВНЫЕ ХАРАКТЕРИСТИКИ

- Уникальный дизайн
- Поддержка видео в формате AVI
- Просмотр изображений в формате JPEG
- Воспроизведение музыки форматов MP3, WMA, WAV
- Возможность расширения памяти с помощью карты micro SD
- Встроенное радио FM с функцией поиска радиостанций вручную или автоматически
- Возможность использования в качестве съемного диска без установки дополнительных драйверов при работе в ОС WINDOWS 2000 и более поздних версий
- Функция записи через встроенный микрофон, запись с радио
- Различные режимы эквалайзера: обычный, рок, поп-музыка, классика, джаз, бас, DBB, пользовательская настройка
- Различные режимы воспроизведения: без повтора, повтор трека, повтор папки, повтор всех треков, однократно папка, однократно все.
- Функция автовыключения

МЕРЫ ПРЕДОСТОРОЖНОСТИ

1. Не используйте плеер при чрезмерно высоких или чрезмерно низких температурах, в пыльных и влажных помещениях.
2. Не роняйте и не ударяйте устройство во время эксплуатации.
3. Заряжайте батарею в следующих случаях:



- A. Индикатор заряда показывает низкий заряд
 - B. Устройство автоматически выключилось и при последующих включениях сразу отключается.
 - C. Устройство не реагирует на нажатие кнопок.
4. Перед первым сеансом эксплуатации заряжайте батарею в течение 12 часов, чтобы обеспечить максимальное время работы устройства.
 5. Во время форматирования памяти или копирования файлов не отключайте устройство от ПК во избежание повреждения данных и программного обеспечения.
 6. Неправильное выполнение операции копирования файлов может привести к потере данных. Рекомендуем сохранять резервные копии важных файлов.
 7. При подключении плеера к ПК, вне зависимости от того, включен ли он, будет выполняться подзарядка батареи.
 8. Не пытайтесь разобрать или отремонтировать устройство самостоятельно. В случае возникновения неисправностей обращайтесь в авторизованный сервисный центр.

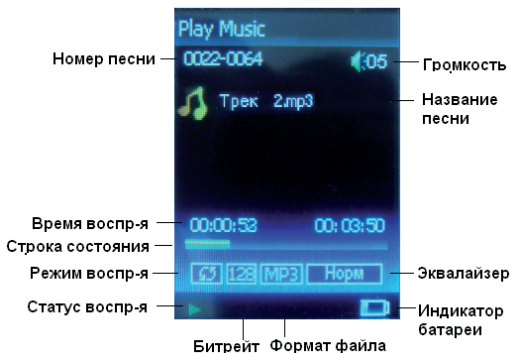
СХЕМА УСТРОЙСТВА



№	Название	Функция
1	M	Нажмите: Вход в субменю Нажмите и удерживайте: Возврат в главное меню
2	PRE	Нажмите: Предыдущая опция/песня, убавление громкости Нажмите и удерживайте: Прокрутка назад
3	PLAY	Нажмите: Воспроизведение/пауза Нажмите и удерживайте: Включение/выключение устройства
4	NEXT	Нажмите: Следующая опция/песня, прибавление громкости Нажмите и удерживайте: Прокрутка назад
5	VOL	Регулировка громкости
6	Гнездо наушников	Разъем для наушников 3.5MM
7	ON/OFF	Включение/выключение питания
8	USB-порт	Порт мини-USB
9	MIC	Микрофон
10	Слот	Слот для карты памяти micro SD



ДИСПЛЕЙ



ИНДИКАТОР БАТАРЕИ

Красный индикатор означает, что батарея заряжена. Если батарея разряжена, окно индикатора будет пустым.

ОСНОВНЫЕ ОПЕРАЦИИ

• Главное меню

Нажмите кнопку “M” для входа в меню выбранного режима. Нажмите и удерживайте эту кнопку, чтобы вернуться в главное меню.

• Включение/выключение устройства

Переместите кнопку питания в положение “ON”, затем нажмите и удерживайте кнопку “▶||”, чтобы включить устройство. Во время работы плеера нажмите и удерживайте кнопку “▶||”, если хотите его выключить. Если устройство не

используется в течение длительного времени, переместите кнопку питания в положение “OFF”.

• **Воспроизведение/пауза**

Нажимайте кнопку “▶||”, чтобы приостановить или возобновить воспроизведение.

• **Регулировка громкости**

Во время воспроизведения нажмите кнопку “VOL”. На дисплее будет мигать значение уровня громкости. Используйте кнопки “▶▶” / “◀◀” для изменения этого значения.

• **Запись/пауза**

Выберите режим «Диктофон» и нажмите “M” для входа. Нажимайте кнопку “▶||”, чтобы начать или приостановить запись. Нажмите и удерживайте эту же кнопку для возврата в главное меню.

РЕЖИМЫ РАБОТЫ

• **Музыка**

Включите устройство и войдите в главное меню. Кнопками “▶▶” / “◀◀” выберите иконку «Музыка» и нажмите “M” для входа в режим музыки. Нажимайте кнопку “▶||”, чтобы начать или приостановить запись. Нажимайте и удерживайте кнопки “▶▶” / “◀◀”, чтобы выполнить прокрутку назад/вперед. Для регулировки громкости нажмите кнопку “VOL” и установите нужное значение с помощью кнопок “▶▶” / “◀◀”.

Во время воспроизведения нажмите кнопку M для входа в список файлов. Выберите нужный файл и нажмите “M”, чтобы выполнить воспроизведение, или “▶||”, чтобы удалить его. В субменю удаления файла используйте кнопки “▶▶” / “◀◀”, чтобы выбрать ответ «Да» или «Нет». Нажмите “M” для подтверждения удаления, нажмите и удерживайте эту же кнопку для возврата в главное меню.



• Текст песен

Устройство поддерживает тексты песен формата “*.LRC”.

Для отображения текста песни во время ее воспроизведения необходимо сохранить файл текста под тем же именем, что и саму песню.

Например:

Файл песни: Yesterday once more.mp3

Файл текста: Yesterday once more.lrc

• Повтор фрагмента А-В

Вы можете выбрать любой фрагмент композиции для повторного воспроизведения.

Выполните следующие действия:

1. Во время воспроизведения нажмите и удерживайте кнопку “VOL”, чтобы обозначить начало фрагмента. На дисплее появится индикатор “А”.
2. Нажмите и удерживайте кнопку ‘VOL’, чтобы обозначить начало фрагмента. На дисплее появится индикатор “А—В”, и выбранный фрагмент будет воспроизводиться повторно.
3. Нажмите и удерживайте кнопку “VOL” для выхода из режима повтора.

• Видео

Войдите в меню режима видео и выберите нужный файл кнопками “▶” / “◀”. Нажмите “M” для подтверждения выбора. Нажмите кнопку “▶||”, чтобы начать воспроизведение. Нажимайте эту же кнопку для приостановки воспроизведения. Используйте кнопки “▶” / “◀”, чтобы выполнить прокрутку назад/вперед. Чтобы отрегулировать громкость, нажмите “VOL” во время воспроизведения и установите нужный уровень громкости кнопками “▶” / “◀”. Нажимайте “M” для возврата в список файлов. Нажмите кнопку “M” еще раз, если хотите удалить файл. В субменю удаления файла используйте кнопки “▶” / “◀”, чтобы выбрать ответ «Да» или «Нет». Нажмите “M” для подтверждения удаления, нажмите и удерживайте эту же кнопку для возврата в главное меню.

Примечание:

Устройство поддерживает воспроизведение видеофайлов формата AVI. Операции в режиме видео аналогичны режиму музыки.

• Радио FM

Войдите в режим радио и выберите нужную радиостанцию кнопками “▶▶” / “◀◀”, затем нажмите “M” для входа в субменю, состоящее из следующих опций: поиск вручную, каналы, сохранить, удалить, автоматический поиск. Для регулировки громкости нажмите “VOL” и выполните настройку кнопками “▶▶” / “◀◀”.

Поиск вручную: Вы можете выполнить поиск нужной радиостанции, изменяя значение частоты с шагом 0.1 МГц с помощью кнопок “▶▶” / “◀◀”.

Автоматический поиск: Выберите опцию автоматического поиска кнопками “▶▶” / “◀◀”. Нажмите кнопку “M”, чтобы выполнить автоматический поиск всех доступных радиостанций. Найденные каналы будут сохранены в памяти устройства. Для выбора нужного канала нажимайте кнопки “▶▶” / “◀◀”.

Сохранить: Выберите опцию сохранения кнопками “▶▶” / “◀◀”, нажмите «M» для подтверждения. Кнопками “▶▶” / “◀◀” выберите номер канала и нажмите «M» для входа в субменю сохранения. Чтобы вернуться в режим радио, нажмите «VOL».

⚠ Вы можете сохранить в памяти устройства до 20 каналов.

Каналы: Кнопками “▶▶” / “◀◀” выберите опцию «Каналы» и нажмите «M» для входа в режим выбора канала для прослушивания.

Удаление канала: Кнопками “▶▶” / “◀◀” выберите данную опцию и нажмите «M» для входа в режим удаления каналов. Кнопками “▶▶” / “◀◀” выберите канал, который хотите удалить, и нажмите «M» для входа в субменю удаления. Выберите нужный ответ кнопками “▶▶” / “◀◀” и нажмите «M» для подтверждения выбора. Чтобы вернуться в режим радио, нажмите «VOL».



• Фото

Кнопками «▶▶» / «◀◀» выберите иконку «Фото» и нажмите «М» для входа в список графических файлов. Выберите нужный файл кнопками «▶▶» / «◀◀» и нажмите «М», чтобы выполнить его просмотр. Нажимайте «▶▶» / «◀◀» в режиме просмотра, чтобы перейти к предыдущей/следующей фотографии.

• Текст

Кнопками «▶▶» / «◀◀» выберите иконку «Текст» в главном меню и нажмите «М» для входа в режим чтения электронных книг

1. Нажмите кнопку «М», чтобы открыть книгу.
2. Нажимайте «◀◀» / «▶▶», чтобы выбрать нужную книгу, затем нажмите «М», чтобы выполнить чтение.
3. Используйте кнопки «◀◀» / «▶▶» для смены страницы.

⚡ Для возврата в главное меню нажмите и удерживайте кнопку «М».

Устройство поддерживает только тексты формата TXT.

• Диктофон

Кнопками «▶▶» / «◀◀» выберите иконку «Диктофон» и нажмите «М» для входа в режим записи. Нажмите кнопку «▶▶||», чтобы начать или приостановить запись. Нажмите и удерживайте кнопку «М», чтобы сохранить записанный файл и вернуться в главное меню.

Примечание: Записанный файл будет сохранен в папке «VOICE».

Если для сохранения записи в памяти устройства не хватает свободного пространства, на дисплее появится соответствующее сообщение.

• Воспроизведение записи

Чтобы выполнить воспроизведение записи, нужно найти нужный файл в режиме Браузер.

Нажмите «М» для подтверждения выбора. Чтобы начать воспроизведение, нажмите «▶▶||». Нажмите и удерживайте кнопку «М», если хотите вернуться в главное меню.

• Браузер

Нажмите и удерживайте кнопку “М” для входа в режим браузера. Кнопками “◀ / ▶” выбирайте нужную папку, затем нажмите и удерживайте “М” для просмотра содержимого папки.

Примечание: Вы можете удалить или добавить файлы в память устройства, подключив плеер к ПК. Во избежание повреждения данных необходимо выполнить безопасное отключение устройства от ПК по окончании копирования.

• Игра

Кнопками “▶” / “◀” выберите иконку «Игра» и нажмите «М», чтобы начать игру.

НАСТРОЙКИ

Кнопками “▶” / “◀” выберите иконку «Настройки» и нажмите «М» для входа в режим настроек.

• Настройки воспроизведения

Режим повтора	Однократно, Повтор трека, Папка однократно, Повтор папки, Однократно все, Повтор всех, Intro (режим ознакомления)
Режим воспроизведения	По порядку, в произвольном порядке
Эквалайзер	Обычный, MS play FX, Рок, Поп-музыка, Классика, Бас, Джаз, Пользовательская настройка
Эффект Ms play FX	3D-наушники, чистый бас
Пользовательский эквалайзер	Выполните настройку по своему вкусу



• Настройки записи

Нажмите «М» для входа в submenu настройки качества записи:

Высокое качество: запись файлов с битрейтом 64 кбит/сек в формате WAV

Обычное качество: запись файлов с битрейтом 32 кбит/сек в формате WAV

• Настройки текста

Нажмите «М» для входа в submenu выбора скорости прокрутки текста:

2 сек, 4 сек, 6 сек, 8 сек, 10 сек

• Настройки FM

Нажмите «М» для входа в submenu:

Сtereo: включить, выключить

FM регион: Китай, Европа, Япония, США

• Настройки фото

Нажмите «М» для входа в submenu настройки интервала показа слайдов:

2 сек, 4 сек, 6 сек, 8 сек, 10 сек

• Настройки дисплея:

Нажмите «М», чтобы выполнить следующие настройки

Время выключения дисплея	5 сек, 10 сек, 15 сек, 20 сек, 30 сек, всегда включен
Яркость	Уровень яркости (1--5)
Режим дисплея	Обычный или режим энергосбережения

• Таймер сна

Нажмите «М» для входа в submenu установки интервала времени, по истечении которого устройство автоматически выключится:

Таймер выключен, 10 мин, 15 мин, 30 мин, 60 мин, 120 мин.

• Язык

Нажмите «М», чтобы выбрать нужный язык меню

• Система

Нажмите «М», чтобы выбрать одну из следующих опций:

• Информация

Информация о дате производства изделия, версии ПО, объеме памяти

• Обновление ПО

Выбрав данную опцию, Вы сможете выполнить обновление ПО

- Восстановление настроек

Используйте эту опцию для восстановления заводских настроек системы

КАРТА ПАМЯТИ MICRO SD

Использование карты памяти

При подключении плеера к ПК Вы увидите два съемных диска. Один из дисков отображает содержимое встроенной памяти, второй соответствует карте памяти. При отсутствии карты памяти в устройстве второй диск будет недоступен. Устройство поддерживает карты micro SD до 8 Гбайт.

Установка карты памяти

Установка: Вставьте карту в слот на устройстве, держа ее лицевой стороной (с надписью) вверх. Вы сможете выполнить воспроизведение файлов, сохраненных на карте. В верхнем правом углу экрана будет отображен индикатор карты памяти.

Извлечение: Легко нажмите на карту, она будет выдвинута из слота наполовину (при этом индикатор исчезнет) и Вы сможете ее достать.

ПЕРЕКОДИРОВКА ФАЙЛОВ В ФОРМАТ AVI

Внимание: Перед установкой программы AVI-конвертера убедитесь, что на компьютере установлена ОС Windows версии DirectX9.0 или выше.

Перед копированием видеофайлов в плеер убедитесь, что они имеют формат AVI. Файлы других форматов конвертируйте в AVI формат с помощью программы-конвертера с входящего в комплект поставки компакт-диска.

Для конвертирования видеофайлов выполните следующие шаги:

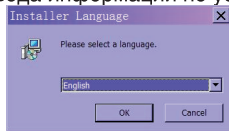
1) Установите программу AVI-конвертер

- (1) Вставьте поставляемый с плеером компакт-диск в CD или CD-ROM

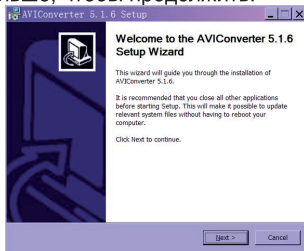


привод компьютера.

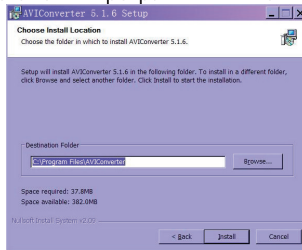
- (2) Дважды щелкните мышкой на папке “AVI converter”.
- (3) Запустите “AVI Converter CHN – EN setup.exe”.
- (4) Выберите язык для вывода информации по установке.



- (5) Кликните “Next”/Дальше, чтобы продолжить.



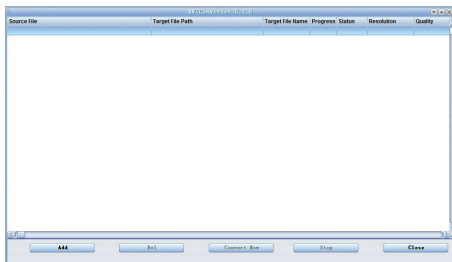
- (6) Укажите путь для установки программы AVI-конвертера.

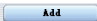


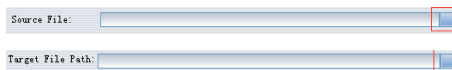
- (7) Кликните “Install”/Установить, чтобы начать установку.
- (8) Дождитесь окончания установки, когда на экране появиться окно. Кликните “Finish”/Завершить, чтобы закончить установку программы.

2) Использование программы AVI -конвертера

- (1) Выберите “Program files”/Программные файлы → “AVI Converter” в меню Start/Пуск, в результате чего появится следующее окно:

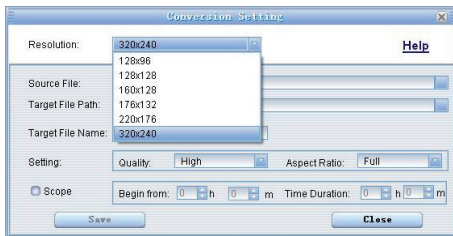


- (2) Кликните  /Добавить, чтобы загрузить окно “Conversion Setting”/ Настройка конвертации.
- (3) В поле “Source File”/Конвертируемый файл нажатием кнопки справа укажите файл, который хотите конвертировать. В поле “Target File Path”/ Путь конвертированного файла укажите место, где хотите сохранить конвертированный файл.



- (4) Установите разрешение экрана плеера: 320*240 - для дисплея 2.4 дюйма, 220*176 - для дисплея 2 дюйма, 160*128 - для дисплея 1.8 дюйма и 128*128 - для дисплея 1.5 дюйма. Обязательно убедитесь, что установленное разрешение соответствует размеру дисплея вашего плеера.

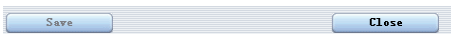




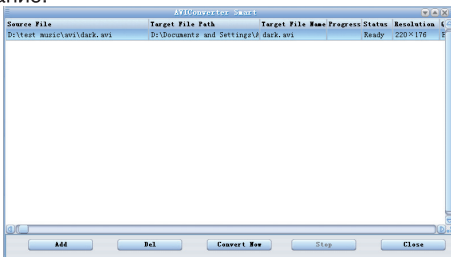
- (5) Установите качество конвертирования в поле Quality/Качество и режим для экрана в поле Aspect Ratio/Пропорциональность.



- (6) Кликните “Save”/Запомнить, чтобы сохранить настройки.
 (7) Кликните “Close”/Закреть, чтобы закрыть окно установки.



- (8) Кликните “Convert Now”/Конвертировать сейчас, чтобы начать конвертирование.



- (9) Кликните “Finish”/Завершить по окончании конвертирования.

Для конвертирования следующего файла повторите вышеуказанные шаги.

УСТРАНЕНИЕ НЕИСПРАВНОСТЕЙ

Устройство не включается	<ol style="list-style-type: none">1. Проверьте индикатор батареи. Если батарея разряжена, выполните подзарядку.2. Убедитесь, что кнопка питания находится в положении ON.
Нет звука	<ol style="list-style-type: none">1. Проверьте уровень громкости.2. Проверьте, правильно ли подключены наушники и исправны ли они.3. Проверьте наличие файлов MP3 в памяти.
Некорректные символы на дисплее	Проверьте, правильно ли выбран язык меню.
Невозможно загрузить файлы	<ol style="list-style-type: none">1. Проверьте, не поврежден ли кабель USB и правильно ли выполнено USB-соединение.2. При использовании ОС Windows 98 требуется установка драйвера.3. Проверьте наличие свободного пространства в памяти устройства.



ТЕХНИЧЕСКИЕ ХАРАКТЕРИСТИКИ

Размер	85 мм×38 мм×8 мм	
Дисплей	1.8" TFT (160*128 пикселей)	
USB	High speed USB2.0	
Объем памяти	1Гбайт~8Гбайт	
Время воспроизведения музыки	До 12 часов	
MP3,WMA,WAV	Выход наушников	(Л) 5мВт + (П) 5мВт (32 Ом)
	Битрейт MP3	8 кбит/сек – 320 кбит/сек
	Битрейт WMA, WAV	8 кбит/сек – 320 кбит/сек
	Частота	20Гц – 20КГц
	Сигнал/шум	83дБ
FM radio	FM	87.0МГц– 108МГц
	Количество каналов	20
	Выход наушников	(Л) 5мВт + (П) 5мВт (32 Ом)
	Сигнал/шум	45дБ
Формат музыки	MP3, WMA, WAV	
Формат видео	AVI	
Температура	-5 - +40°C	
Язык	Мультиязычное меню	
ОС	Windows98/SE/ME/2000/XP/VISTA	



